

# Du lavage de très haut niveau



Avec ses 3 portiques Aquarama S8R installés par Lavance, 4 pistes haute pression multi-programmes et sa vaste aire d'aspiration, Lav'op attire tous les jours une clientèle de plus en plus fidèle. Le centre de lavage est situé sur l'un des parkings du centre Leclerc.

La station de lavage Lav'op est située dans une zone commerciale très fréquentée de Conflans-Sainte-Honorine, et à proximité d'un supermarché Leclerc.

Impossible de rater le centre de lavage Lav'op situé rue des Belles Hâtes, à Conflans-Sainte-Honorine, juste à côté du centre Leclerc avec ses deux grands parkings. Sur l'un d'eux, Paulo Dos Santos, propriétaire de Lav'op, gère sa super station de lavage.

Il a décidé de changer de matériel de lavage pour du « Aquarama By Lavance », des portiques tout neufs S8R installés fin 2024 (R signifiant barrière de photocellules qui scanne le contour du véhicule)... « Il y a 5 ans, j'ai pris possession de ce qui était une ancienne station de lavage, puis, petit à petit, je l'ai modernisé, amélioré souligne Paulo Dos Santos. A la place d'une cabane en rondin pour l'accueil des clients, j'ai acquis un petit bâtiment vitré moderne où je fais aussi boutique.

J'ai fait installer un système de caméras de vidéo-surveillance perfectionnées, aménagé une structure metallo-textile pour la partie aspirateur de la marque Abri Expert (abritant le système centralisé, les 8 pistes avec soufflettes et gonfleurs)... ».

« Et pourquoi la dominante orange ? ». Selon lui « cela remonte du temps où je voyageais avec mon père, du Portugal à l'Espagne, je voyais les stations-service Repsol, qui ont toujours eu la même couleur orange. Pour moi, c'est Repsol ».

## Accès facile

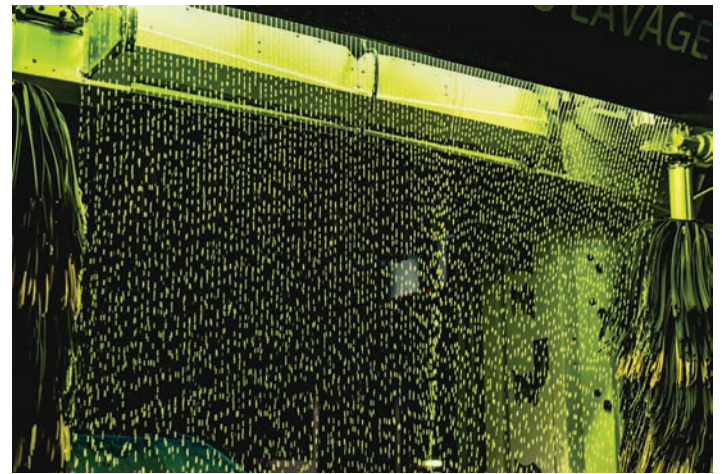
Parmi le personnel, Nathan Regourd, responsable du site, est présent pour accueillir ou conseiller les clients.

L'automobiliste, le motard ou le professionnel n'ont que l'embaras du choix : haute pression ou portique. Le premier portique est situé à gauche près du kiosque d'accueil et les deux autres au bout, à droite. Après les pistes haute pression et les portiques, on accède directement à l'aire d'aspiration.

## 3 portiques Aquarama S8R cote à cote

Ayant eu deux portiques jusqu'à présent, Paulo Dos Santos en a fait rajouter un troisième : « C'est surtout pour assurer la fluidité, éviter les attentes » explique-t-il. Utile aussi lors des maintenances.

C'est la première fois que trois Aquarama S8R ont été installés par Lavance cote à cote ! Cette édition « Orange » (pour la première fois en France), est équipée d'une multitude de fonc-



tionnalités. Parmi les principales, la brosse WaveTec qui, par son mouvement (frottement doublé, mouvement latéral et longitudinal), améliore la qualité de lavage et l'expérience client.

Notons aussi la buse horizontale à suivi de profil à 360° pour un pré-lavage HP horizontal et un séchage optimal. Selon Paulo Dos Santos, « la puissance accrue des jets haute pression rotabuses (latéraux et horizontaux) de nouvelle génération sont bien plus efficaces que les jets plats conventionnels. À ma connaissance, c'est la seule marque qui propose un rinçage possible avec de l'eau osmosée sans rajout d'auto-séchant ou cire. Si on a problème de sécheur, on peut paramétrer la machine pour rincer les voitures en eau osmosée. Résultat : aucune trace au séchage ».

## Lavage rapide et efficace

La barrière de photocellules scanne avec précision le véhicule. « L'avantage c'est que le portique va laver et sécher au plus près du véhicule après le scan. Le lavage est plus rapide, de meilleure qualité, plus sécurisé (pour les barres de toit, spoiler, etc.) et il y a moins de gaspillage d'eau et de chimie » souligne, de son côté, Lavance.

Proposant 6 programmes, Lav'op a décidé d'un prix d'appel à 8 € le lavage + séchage uniquement (séchage latéral fixe 2 x 4 kW) pour les clients pressés...

Mais le portique Aquarama a bien plus à offrir aux clients. Plus on sélectionne un tarif élevé, plus on ajoute des prestations... A chaque fois, avec ce

même programme 1 de base, le client bénéficie en plus de la haute pression bas de caisse (programme 2 à 10 €), ensuite, le nettoyant jantes et la mousse active (programme 3 à 12 €)... Si l'on en souhaite davantage, par exemple le démoustiquant + la cire + la haute pression intégrale renforcée, alors on atteint le programme 4 (16 €), la cire polish + la mousse décontaminante (programme 5 à 20 €) et, enfin, la cire céramique + le lavage châssis (programme 6)... Le client obtient un lavage complet (programme 1 à 6) pour un montant de 22 € ...

Il faut dire que le S8R assure. Avec son design futuriste, le portique invite au regard, à la curiosité. Si son design évoque le lavage de demain, c'est aussi le cas de l'expérience proposée au client lors

Photos du haut : les bornes de paiement couvertes avec, à l'extérieur, le prix d'appel du portique qui est affiché.

Photos du bas : les brosses assurent un double passage avant et arrière du véhicule. La pluie de mousse en pleine action.

# REPORTAGE

## Lav'op à Conflans-Sainte-Honorine (78)

Crédits photos : Gilbert

L'aire d'aspiration est située juste après les portiques et les pistes haute pression.

Le local technique, aménagé au centre du site de lavage, abrite plusieurs équipements tels que les pompes et les doseuses des pistes haute pression, mais aussi les adoucisseur et osmoiseur d'eau qui approvisionnent les trois portiques.



roues, le S8 a jusqu'à 10 pompes doseuses pour 8 chimies, la pluie de mousse, le lavage châssis...

### Tout est dans les réglages

Selon Paulo Dos Santos, la machine doit avant tout « bien laver et sécher ».

Le réglage est particulièrement scruté : « On ne va pas régler les brosses pour qu'elles s'appuient davantage sur la carrosserie sans se poser la question sur la conso d'énergie supplémentaire que cela demanderait, par exemple. Tout l'art ici est de "coordonner" l'ensemble : le démarrage des jets d'eau (phase du pré-lavage), le passage des brosses, le rinçage,

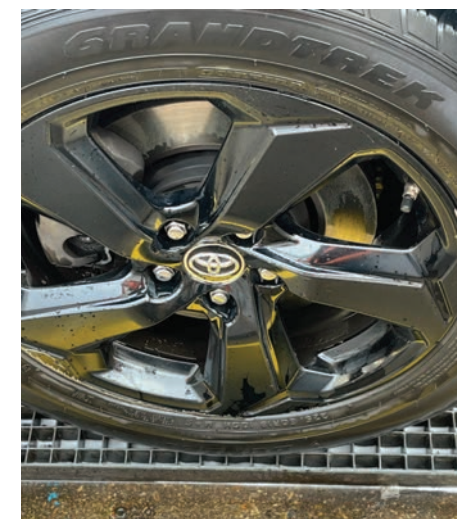
du lavage : « Pluie de mousse, jeux de lumières led, écrans led animés en couleurs sur la façade, le portique S8 fait son show ! » souligne le fabricant.

brosses et un variateur de fréquence permettant l'optimisation de 7 mouvements des moteurs (translation, rotation des brosses, montée et descente brosse horizontale et séchage). Rappelons qu'outre le double brossage avant et arrière du véhicule, du lave-

Outre ses écrans anti-éclaboussures, on notera l'inclinaison des

Nathan, responsable du site, accueille les clients et les conseille.





Le portique S8R d'Aquarama fournit de nombreux avantages à son propriétaire dont le rinçage possible avec de l'eau osmosée sans rajout d'auto-séchant ou cire. Résultat : zéro trace au séchage.

Photos à droite : le lavage des roues est exceptionnel selon le gérant.

Les brins de nylon sont de plusieurs épaisseurs et le mouvement des vérins, pour faire entrer et sortir plusieurs fois la brosse de roues, permet de mieux s'adapter au dessin des jantes.

*le lancement du polish, etc... On a un contrôle sur tout ça. Mais la machine sait qu'elle va laver une petite voiture ou un SUV, par exemple. C'est un très gros progrès par rapport aux anciens portiques. Je pense au recours à l'eau par exemple, qui était quasi illimité auparavant. Aujourd'hui, c'est vraiment dosé, calculé. Il est vrai que la programmation est importante... Chaque étape est importante ! Cela demande forcément un peu d'expérience dans le lavage, ce qui est un "plus"... ».*

Point important également, selon le gérant, « une multitude de réglages sont possibles via l'ordinateur des portiques, Aqualite, qui permet, entre autres, de régler avec précision les différents passages de produits, séchage (les temps de translation), régler à quel endroit ils doivent être

*projetés... C'est assez intuitif et simple. Cela permet de minimiser les coûts ».*

### La haute pression a ses habitués aussi

Ceux préférant laver eux-mêmes ont le choix entre 4 pistes larges avec 4 possibilités : l'utilisation de la lance haute pression (flexible bleu) qui permet un lavage haute pression, le rinçage, la cire de protection, la finition eau déminéralisée en sélectionnant tout simplement un des boutons du pupitre. Sur ce même côté, à droite, on trouve la lance jantes (jaune) qui fait aussi démoussiquant, et en face, il y a le lavage brosse (vert) et le canon à mousse (rouge).

Partout, le propriétaire a mis des indications à l'attention de ses

clients : par exemple sont interdits le lavage à la main (chiffons, éponges,..) de 8 h à 20 h 15 ou encore ce panneau bien visible « Sol glissant ». Les abris des bornes de paiement comportent un panneau des tarifs des programmes des portiques. Le client peut y lire le programme détaillé du lavage et sélectionner alors celui qu'il souhaite sur l'écran de la borne de paiement.

### Des clients satisfaits

Nous rencontrons Laurent, motard. Pour lui, le lavage HP de sa BMW lui permet de nettoyer en profondeur les petits recoins impossibles à faire manuellement avec un chiffon ou une brosse. Il lui suffit de quelques minutes avec un coup de lance haute pression pour obtenir un résultat impeccable.



Jacques est venu de Province avec sa Renault, et pour ses vacances en famille, il a mis un coffre de toit. « J'ai préféré la haute pression. En plus, j'ai l'habitude et ça lave plutôt bien, on a un programme complet si on sélectionne le canon à mousse, le démoustiquant, etc. Personnellement, je choisis la HP quand j'ai du temps de libre et le portique si je suis pressé ou bien en costard cravate pour un rendez-vous ».

Paul Martin, commercial, opte désormais pour le portique, ce qui n'était pas le cas auparavant : « C'est super, je suis rassuré avec les nouvelles machines, parce que je n'ai pas eu une bonne expérience avec les portiques par le passé, ça rayait la carrosserie. Je vois qu'il y a eu du progrès ». C'est justement le message chez

Lav'op : « Portique anti-rayure » peut-on lire un peu partout en lettres noires sur fond orange...

Pour sa part, Najib Hanfi, vient souvent chez Lav'op laver sa VW Golf de 2003. « On ne trouve pas de prestations égales ailleurs. C'est pour cela que je viens ici, pour leur portique. Je suis très satisfait car ma voiture brille à chaque fois que le programme est terminé ». Najib a opté, cette fois-ci, pour le programme 6 à 22 €.

Tout autant, l'aire d'aspiration est très demandée. Le système de tuyaux ne traînant pas au sol ravit les clients qui peuvent passer des sièges avant, à la banquette arrière, puis au coffre.

Les poussières et saletés se retrouvent dans deux bacs enfer-

més dans une armoire. « Montés sur roulettes ils sont aisément déplaçables pour les vider » dit Nathan Regourd. Chaque piste est dotée d'une soufflette et d'un gonfleur, ce qui est très pratique.

Les clients des portiques apprécient le petit coup de chiffon à chaque fin de programme par le personnel et la remise de l'antenne sur le toit.

Le succès est donc au rendez-vous chez Lav'op de Conflans, qui, en plus de ses habitués, attire de plus en plus de clients de la région et même de plus loin. Par exemple, Achères, la ville voisine, Maurecourt ou bien d'un peu partout du département des Yvelines. Longue vie à cette station.

François Gilbert

Les flexibles des pistes HP sont clairement identifiés pour ne pas perdre de temps et passer aisément d'un programme à l'autre. Motards et automobilistes apprécient. L'aire d'aspiration couverte permet aussi de gonfler ses pneus.